




2023 • 2024  
BRIVES-CHARENSAC

mpt

Vivre  
ENSEMBLE



Action sociale  
Enfance jeunesse  
Famille  
Adultes  
Culture et animations  
Vie associative



[www.maisonpourtous-brives43.fr](http://www.maisonpourtous-brives43.fr)

LA  
MINOTERIE



maison  
pour tous.  
BRIVES-CHARENSAC

# SOMMAIRE

Informations pratiques

PAGES  
03 & 04

Action sociale

PAGES  
05 À 07

Enfance jeunesse

PAGES  
08 À 15

Famille

PAGES  
16 À 19

Adultes

PAGES  
20 À 31

Culture et animations

PAGES  
32 À 46

Vie associative

PAGES  
47 À 54

## Conception et création :

Agence studio N°3 - [www.studioN3.fr](http://www.studioN3.fr)  
06 83 33 34 53

## Crédit photos :

Maison Pour Tous, Istock, Unsplash, Adobe Stock.

Ne pas jeter sur la voie publique. Malgré tout le soin apporté à la réalisation et relecture de ce document, des erreurs ont pu se glisser par mégarde ou des modifications s'opérer avant la date de parution. Il est donc important de vous faire confirmer les dates et horaires des spectacles. La responsabilité de la MPT ne peut être engagée en cas d'omissions, d'erreurs ou d'informations erronées.



## Une nouvelle saison pour la Maison Pour Tous

Reconnue d'intérêt général  
Agréée Centre Social par la CAF  
Agréée Éducation Populaire

C'est dans un contexte international et économique fragile, anxiogène mais qui doit rester plein d'espoir que nous sommes heureux de vous retrouver pour une saison 2023/2024 de « vivre ensemble » portée par la Maison Pour Tous de Brives-Charensac.

Grâce à de multiples collaborations, celle-ci se veut donc éclectique, offrant des esthétiques différentes (théâtre, musique, conférences, expositions...) tout en s'adressant au plus grand nombre.

Trois évènements marqueront ainsi cette nouvelle saison : tout d'abord la bourse aux jeux et albums jeunesse, une nouveauté organisée en partenariat avec la médiathèque et la ludothèque. Suivront ensuite la Japan Game et la fête des épouvantails, des manifestations désormais rituelles et toujours autant appréciées. Enfin, des activités régulières et ponctuelles se dérouleront tout au long de la saison dans les domaines du sport, de la culture, du bien-être, de l'éco-citoyenneté...

En octobre 2024 la MPT célébrera également ses 40 ans. Vous en conviendrez, il convient de marquer l'évènement ! Pour cela, une belle fête se prépare et, à cette occasion, nous lançons un appel aux témoignages ; nous sommes également à la recherche d'archives, de photos... N'hésitez pas à nous contacter pour nous aider à faire revivre visuellement cette belle aventure.

Je tiens enfin à remercier la municipalité de Brives-Charensac pour son engagement à nos côtés ainsi que l'ensemble des financeurs publics et privés qui nous soutiennent dans développement des projets artistiques, culturels, associatifs et dans la conduite d'actions visant à renforcer le lien social et l'aide aux plus fragiles. Comme chaque année, les équipes de bénévoles et de salariés de la MPT se sont une nouvelle fois révélées très investies dans la mise en place de cette saison.

À toutes et tous, nous vous souhaitons une saison 2023/2024 remplie d'émotions et de plaisirs partagés.

Serge Javon, Président

## L'ÉQUIPE DES SALARIÉS

- **Accueil, secrétariat, comptabilité :**  
Véronique Gentes
- **Enfance jeunesse :**  
- **Coordination enfance jeunesse, chargé de coopération et direction ALSH périscolaire :**  
Damien Comunello  
- **Accueil de loisirs extra-scolaire**  
Directrice :  
Aurélié Garnier  
Animateurs enfance - jeunesse : Patricia Vivier, Rosy Bediaf, Raphaël Gouit  
Et une équipe d'animateurs vacataires
- **Accueil des familles :**  
Sabine Raymond
- **Accompagnement social, emploi et insertion :**  
Rachel Rose,  
Philippe Tempère  
et une équipe de 6 salariés en insertion
- **Informatique, logistique, gestion des salles, accueil :** Laurie Mourgues
- **Les intervenants techniques pour les activités hebdomadaires :** Chantal Longeon (peinture), Carole Rey (danse), Dany Cless (Gymnastique douce adultes)
- **Directrice :**  
Catherine Barthélémy

## MAISON POUR TOUS

1, route de Coubon - 43700 Brives-Charensac  
04 71 02 45 69

Ligne directe insertion et emploi : 04 71 02 02 86

Ligne directe accueil de loisirs : 04 71 02 02 85

Ligne directe référent famille : 04 71 02 02 15

Coordination enfance jeunesse : 06 30 32 18 59

info@maisonpourtous-brives43.fr  
[www.maisonpourtous-brives43.fr](http://www.maisonpourtous-brives43.fr)

## Horaires d'ouverture

- Du lundi au vendredi de 9h à 12h  
et de 14h à 17h
- Des permanences de 17h à 19h du lundi au jeudi hors vacances scolaires

## Les avantages de l'adhésion

- 1 Assurance responsabilité civile durant les activités organisées par l'AUMPT.  
(intervient après les prestations du régime social et mutualiste des adhérents)
- 2 Tarifs préférentiels sur certains spectacles.
- 3 Droit de vote et de représentation à l'assemblée générale de l'AUMPT.
- 4 Tarifs préférentiels sur les locations de salles.
- 5 Les membres des associations adhérentes à la MPT peuvent bénéficier du tarif adhérent pour les spectacles organisés par la MPT sur présentation d'un justificatif.

La carte d'adhésion à l'AUMPT est obligatoire pour participer aux activités dispensées par la MPT.

## Tarifs d'adhésion

(du 1<sup>er</sup> septembre 2023 au 31 août 2024)

CARTE **ADULTE**.....24€  
CARTE **ENFANT**.....10€  
CARTE **FAMILLE**.....32€



## Modalités pour participer à nos activités

### Activités hebdomadaires

- **Inscriptions à partir du 9 septembre de 9h à 12h à la journée portes ouvertes**

- **Du 11 au 16 septembre :**  
• **Démarrage des activités hebdomadaires**

• **Séances d'essai pour les nouveaux inscrits**

• **Poursuite des inscriptions**

- Avoir effectué le paiement de la carte d'adhésion 2023/2024 et de la cotisation relative à l'activité

- Une seule séance d'essai

- Paiement par chèque ou carte bancaire par personne et par activité

- Adhésion réglée séparément

- Possibilité de régler la cotisation pour l'activité en 3 chèques dès l'inscription

- Pas de remboursement en cas d'abandon (sauf cas de force majeure dûment justifié)

- En dehors de certains stages, les activités ne fonctionnent jamais durant les vacances scolaires, sauf en cas de récupération de séances liées à des absences.

En cours d'année, quelques séances pourront être annulées.

**Documents à fournir pour les mineurs :**

• L'attestation d'assurance extra scolaire et responsabilité civile au nom de l'enfant

• Pour les allocataires CAF : le numéro d'allocataire ou le quotient familial pour le calcul de la cotisation correspondant à l'activité

• Les autorisations nécessaires.

### Activités ponctuelles

- **Inscriptions à partir du 9 septembre de 9h à 12h à la journée portes ouvertes**

- S'inscrire et effectuer le paiement de l'activité à l'inscription

### Accueils de Loisirs Sans Hébergement

Voir page 10

### Accueil jeunesse

Voir page 11



action  
**SOCIALE**



## Services numériques

Les mardis et jeudis de 9h à 12h sur RDV

- Appui dans vos démarches administratives

Quelques exemples de services proposés :

- Demander une carte grise
- Actualiser mon dossier pôle emploi
- Déclarer mes revenus et payer mes impôts en ligne
- Commander une carte vitale
- Payer une amende
- Demander un extrait de casier judiciaire
- Acheter mes timbres

### Avant de vous déplacer :

- Disposer de préférence d'une adresse mail
- Vous munir de votre identifiant et du mot de passe de votre messagerie si vous en avez
- Vous munir de vos identifiants (CAF, sécurité sociale, Pôle Emploi...), et de certains documents (carte vitale, avis d'imposition, bulletins de salaires, CV...)
- Apporter votre téléphone portable

### Accès libre à internet :

Tous les après-midi de 14h à 17h.

Les lundis, mardis, mercredis et jeudi jusqu'à 19h hors vacances scolaires.

## \* Contact

**Laurie Mourgues** 04 71 02 45 69

## Point Relais Caf

Les mardis et jeudis de 9h à 12h

- Mise à disposition d'un poste informatique pour vos démarches sur [caf.fr](http://caf.fr)

- Un accompagnement, de l'information si nécessaire sur les aides, les démarches...

### Fermeture :

- La 2<sup>ème</sup> semaine de chaque période de petites vacances scolaires (Toussaint, hiver et printemps)
- Toute la période des vacances de Noël et le mois d'août

## \* Contact

04 71 02 45 69

## D.I.V.I.S

**Assistantes sociales de la « Direction de la Vie Sociale Haute-Loire le Département »**

### Lignes directes :

• **Maison Pour Tous – Centre Social de Brives-Charensac les mardis et jeudis matin : 04 71 05 27 71**

• **Centre Médico Social du Puy-en-Velay : 04 71 07 44 09**

## \* Les permanences

LES MARDIS ET JEUDIS MATIN (SAUF LE 1<sup>ER</sup> JEUDI DU MOIS) SUR RENDEZ-VOUS EN CONTACTANT LE **04 71 07 44 09**

## La conciliation de justice

Le recours à la conciliation de justice est un moyen simple rapide et gratuit de venir à bout d'un conflit avec un tiers en obtenant un accord amiable sans procès. Le conciliateur est soumis au secret.

- Permanences sur RDV.

## \* Contact

**ANNICK RAFFIER**

CONCILIATEUR DE JUSTICE

06 36 33 99 84

[annick.raffier@conciliateurdejustice.fr](mailto:annick.raffier@conciliateurdejustice.fr)

## NOUVEAU : Point d'écoute / parents-enfants-ados

À partir du 4 octobre 2023, le mercredi de 16h à 19h sans RDV.

## \* Contact

**SUZANNE OUDIN**

PROFESSIONNELLE MÉDICO SOCIALE

04 71 02 45 69

## La banque alimentaire

Cette aide est possible pour une période inférieure ou égale à 3 mois après analyse du dossier du demandeur par l'assistante sociale. Pas d'aide pérenne.

**Les 1<sup>er</sup> et 3<sup>ème</sup> mercredis de chaque mois de 13h30 à 15h.**

### *\* Contact*

**ACCUEIL MAIRIE** 04 71 02 12 55

## L'Association Consommation Logement et Cadre de Vie

La CLCV intervient pour résoudre des problèmes quotidiens des consommateurs dans les domaines de la consommation, du logement, du cadre de vie, de la santé.

- Permanences sur RDV.

### *\* Contact*

**NICOLE RICHARD**

04 71 74 93 34

06 27 11 03 05 - 06 40 38 37 87

haute-loire@clcv.org

Renseignements gratuits

## CIMADE

Accueil et accompagnement juridique des personnes migrantes

- Permanences : mardi de 14h à 18h sur RDV.

### *\* Contact*

**JACQUES GUILBAUD**

07 57 48 12 86

j.guilbaud@yahoo.fr

## UNA 43-Amaëlles

(anciennement Confédération Syndicales des Familles)

Accompagnement à domicile avec des services sur mesure : garde d'enfants, ménage, repassage, actes essentiels (aide au lever, au coucher, à la toilette), téléassistance, ateliers de prévention de la perte d'autonomie...

- Accueil téléphonique du lundi au vendredi : 8h à 12h et 14h-17h au 04 71 02 36 72
- Permanences le mercredi de 8h à 12h et le vendredi de 13h30 à 17h

### *\* Contact*

**CHRISTELLE DELABRE**

RESPONSABLE DE SECTEUR

04 71 09 10 47 - contact@una43.fr

## Insertion et emploi

- **Permanences pour les personnes à la recherche d'un emploi** les jeudis matin de 9h30 à 12h (uniquement réservées aux brivois).
- **Conduite d'un chantier d'insertion dans le domaine de l'entretien des espaces verts et de la voirie** sur la commune de Brives-Charensac (en collaboration avec la Mairie de Brives-Charensac).
- **Ateliers socio-linguistiques** : permettre à des personnes d'origine étrangère et en difficulté avec la langue française de devenir autonomes dans leurs démarches quotidiennes (prendre des rendez-vous, lire et remplir des documents, aider les enfants à l'école...). Cours collectifs gratuits animés par des bénévoles.
- **Relais « Cultures du Cœur Auvergne »** : permettre l'accès à la culture et aux loisirs à des personnes en difficulté.

### *\* Contact*

**RACHEL ROSE** 04 71 02 02 86

A young girl in a blue swimsuit is jumping into the water, with her arms outstretched. To her left is a large, colorful inflatable ring. The background is a bright blue sky and green foliage. The entire image has a teal overlay.

**ALSH EXTRA SCOLAIRE  
3-12 ANS**

**ALSH PÉRISCOLAIRE**

**SECTEUR JEUNESSE**

**ACTIVITÉS  
RÉGULIÈRES**

**ACTIVITÉS  
PONCTUELLES  
ET DECOUVERTES**



An underwater scene with a large brown inflatable ring and a smaller purple one. The background is a deep blue with a pattern of small, light-colored fish or bubbles. The text is centered in the lower half of the image.

enfance  
**JEUNESSE**



## ALSH : le projet éducatif en quelques mots clés :

- Temps de loisirs adaptés en toute sécurité
- Vivre ensemble
- Autonomie
- Activités artistiques et culturelles
- Citoyenneté
- Echanges intergénérationnels et interculturels



## Accueil de loisirs sans hébergement 3 > 12 ans

- Fonctionnement tous les mercredis et toutes les vacances scolaires
- Ouverture de 7h40 à 18h15
- Accueil demi-journée (matin et/ou après-midi)
- Tarification à la demi journée et journée
- Avec ou sans repas
- Inscription une semaine avant la venue de l'enfant
- Fermeture entre Noël et jour de l'an, et les 2 premières semaines d'août.

### Les conditions :

- Être inscrit et avoir reçu une confirmation d'inscription
  - Être à jour du règlement des séjours antérieurs
  - Avoir un dossier d'inscription complet
- Documents à fournir :
- Carte d'adhésion à la MPT
  - Copie des vaccinations
  - N° allocataire CAF ou MSA
  - Justificatif Comité d'entreprise si nécessaire
  - Attestation d'assurance extra scolaire au nom de l'enfant et responsabilité civile

### ★ Contact

**AURÉLIE GARNIER** DIRECTRICE  
**Ligne directe : 04 71 02 02 85**  
**Ou accueil MPT : 04 71 02 45 69**  
**accueil.loisirs.brives@gmail.com**

## Accueil de loisirs péri-scolaire dans les écoles de Brives-Charensac

- 40 minutes d'activité sur la pause méridienne
- 40 minutes d'activité 2 à 3 soirs par semaine
- Des programmes composés d'activités culturelles et sportives
- 33 semaines d'interventions
- Encadrement assuré par des intervenants techniques

### Les conditions :

- Dossier d'inscription
- Règlement de l'adhésion à la MPT
- Photocopie des vaccins
- Attestation d'assurance extrascolaire

***Tout enfant mangeant à la cantine devra être obligatoirement inscrit aux activités périscolaires.***

### ★ Contact

**DAMIEN COMUNELLO** DIRECTEUR  
**06 30 32 18 59**  
**Accueil MPT : 04 71 02 45 69**



## Secteur jeunesse 11 > 17 ans

- Proposition d'animations, d'activités, de sorties.
- Accompagnement de projets

### Horaires d'ouverture de l'espace :

#### - En période scolaire :

- Les mardis de 16h30 à 18h45
- Les mercredis de 14h à 18h45
- Les vendredis de 16h à 18h45
- Les samedis de 13h30 à 18h30

#### - Pendant les vacances scolaires :

du lundi au vendredi de 13h30 à 18h30 avec des ouvertures en soirée selon les animations

### Le projet éducatif :

- Favoriser l'épanouissement
- Participer à l'apprentissage de la vie collective
- Accompagner les jeunes dans une démarche citoyenne.

### Les conditions:

- Etre adhérent à la Maison Pour Tous
- Avoir un dossier d'inscription complet
- Fournir : l'assurance extrascolaire au nom du jeune, les photocopies du carnet de vaccination.

### \* Contact

COORDINATEUR  
ENFANCE JEUNESSE  
**DAMIEN COMUNELLO**  
**06 30 32 18 59**



## Activités régulières **enfants et adolescents**

### ★ *Danse moderne*

**Cours de 1h hebdomadaire par tranche d'âges selon les années de naissance.**

**Mercredi :**

**14h-15h : 2019 - 2018- 2017**

**15h - 16h : 2016 - 2015 - 2014**

**16h - 17h : 2013 - 2012 nouvelles adhérentes et 2ème année**

**17h - 18h : 2012 anciennes élèves - 2011 - 2010**

**18h - 19h : 2009 - 2008 selon effectifs**

**19h - 20h : 2007 - 2006 - 2005 selon effectifs**

**20h - 21h30 : Adultes**

*Sous réserve de changements en fonction des inscriptions.*

### ★ *Sophrologie*

**Mercredi de 16h30 à 17h30**

A partir de 7 ans à 12 ans.

Une séance d'essai le 13/09.

Une méthode ludique, créative et efficace pour aider les enfants à mieux gérer leurs stress, leurs angoisses, leurs peurs et pour développer leur confiance, leur estime de soi, leur concentration ainsi que leur équilibre émotionnel.

### *Intervenante*

★ **Carole REY**

€ 95€  
+ adhésion MPT

**Gala de fin de saison :**  
7 et 8 juin

### *Intervenante*

★ **Ingrid LOUISON**

€ 102€ pour  
12 séances  
+ adhésion MPT

## \* Arts plastiques « A toi l'artiste ! »

**Age : 8/12 ans - Mercredi de 13h30 à 15h**

**Techniques :** dessin, peinture, crayon, fusain, pastels, encres, gouache, aquarelle, acrylique, collage...

**Déroulé de l'année :**

- 1<sup>er</sup> trimestre = découverte guidée pour l'ensemble des techniques.
- 2<sup>ème</sup> trimestre = on commence à choisir ses modèles en fonction d'une technique commune au groupe.
- 3<sup>ème</sup> trimestre = on choisit son modèle et sa technique.

## \* Guitare

**À partir de 8 ans.**

**Lundi : 17h30- 20h30**

**Samedi : 10h-12h15**

**Réunion d'information et inscriptions le mercredi 6 septembre à 18h30.**

## \* Piano

**Mercredi à partir de 15h45**

Tous niveaux confondus à partir de 6 ans.

**Réunion d'information le 6 septembre à 18h30.**

D'autres jours et horaires seront possibles et déterminés lors de la réunion d'information du 6 septembre.

## \* Langue et culture chinoises

**Enfants âgés de 6 à 11 ans. Mercredi 10h-11h15**

Apprendre la langue (écrit et parlé) et découvrir la culture chinoise à travers des comptines, des chansons, des contes avec la pratique d'activités manuelles et la calligraphie.

Pour les jeunes âgés de 12 à 17 ans, nous contacter si besoin.

## Intervenante

★ Esther TROSSELO

€ Atelier cycle 3  
145€  
+ adhésion MPT

## Intervenant

★ Victor MARTIN  
DUSSAUD

€ 150€  
+ adhésion MPT

Cours semi collectifs de  
4/5 personnes de 45 mn

## Intervenant

★ Victor MARTIN  
DUSSAUD

€ Cours individuels  
de 45 mn 15€  
+ adhésion MPT

## Intervenante

★ Ching LEVACON

€ 180€  
+ adhésion MPT

# Activités régulières **enfants et adolescents**

## ★ *Eveil musical*

**De 4 à 6 ans le mercredi de 10h à 11h**

Ecouter, reconnaître, identifier les divers sons du quotidien, puis les timbres des instruments de musique, par l'écoute de bandes sons, d'extraits de musiques mais aussi de contes musicaux.

## ★ *Chorale d'enfants*

**De 6 à 10 ans le mercredi de 11h à 12h**

Un répertoire de chansons variées sera proposé aux enfants, en tenant compte de leur âge, goûts et sensibilité, et ainsi démarrera l'apprentissage chaque semaine, accompagné par la guitare sèche. L'interprétation et la mise en scène seront également travaillées.

## ★ *Activités physiques et gymniques*

**Enfants de 2 à 8 ans**

Développer la motricité de l'enfant à travers une activité physique et gymnique présentée sous forme ludique.

**Mercredi :**

**9h30-10h30 : 2-4 ans**

**10h30-11h30 : 5-8 ans**

## ★ *Théâtre*

**Enfants âgés de 8 à 12 ans le mercredi de 15h15 à 16h15.**

## *Intervenante*

★ **Sophie BIGOT**

€ 145€  
+ adhésion MPT

## *Intervenante*

★ **Sophie BIGOT**

€ 145€  
+ adhésion MPT

## *Intervenant*

★ **Benoît TARJOT**

€ 120€  
+ adhésion MPT

## *Intervenante*

★ **Esther TROSSELO**

€ 140€  
+ adhésion MPT



## Activités ponctuelles et découvertes pour les enfants et adolescents sur inscription

### \* Fusées à eau / Micro fusées

**De 9 ans à 16 ans**

Groupe de 12 personnes maximum.  
Du 22 au 24 avril de 13h30 à 17h30

### \* Initiation à la couture

**À partir de 9 ans**

• **Stage aux vacances d'automne :**  
**Du 23 au 25 octobre de 14h à 16h30**

Réalisation d'un tapis pieds au sec

• **Stage aux vacances de février**  
**Du 19 au 21 février de 14h à 16h30**

Fabrication d'un snood

• **Stage aux vacances d'avril**  
**Du 15 au 17 avril de 14h à 16h30**

Fabrication d'un lunch bag ou sac à goûter

### \* Danse - Expression corporelle

**Pour les enfants âgés de 8 à 12 ans**

Du 28 février au 1<sup>er</sup> mars de 14h à 16h30 avec restitution.

### Intervenant

★ **Aurélien PALESTRO**  
Association  
des FRANCAS

€ 65€ pour le stage  
par personne.  
Matériel compris

### Intervenante

★ **Nadia GALLIEN**

€ 65€ par stage et par  
personne

*9 enfants maximum -  
minimum 5 enfants  
Matériel et goûter  
fournis*

### Intervenant

★ **COMPAGNIE POE**

€ 65€ par personne  
pour le stage



**ACCUEIL,  
ACCOMPAGNEMENT  
ET ANIMATIONS POUR  
LES FAMILLES**

REFERENTE FAMILLE  
**SABINE RAYMOND**  
04 71 02 02 15 (ligne directe)  
04 71 02 45 69 (accueil MPT)





# FAMILLE





### *\* Le rendez-vous du Papot'café*

- Activités en famille de 15h à 17h30
- Mercredis : temps scolaire
- Gratuit et ouvert à tous

Réouverture le 13 septembre avec  
une animation spéciale rentrée des  
classes

### *\* Accompagnement des familles*

- Aide au départ en vacances en famille  
(en fonction de certains critères et de la  
situation de la famille)
- Soutien à la parentalité



### *\* Ateliers parents / enfants*

**Participation libre. Chacun apporte  
quelque chose à grignoter pour le  
goûter (boissons, gâteaux, bonbons).  
Attention places limitées !**

**Durant les vacances scolaires :**

- **Lundi 30 octobre**  
**« SPÉCIAL HALLOWEEN » 15h - 17h30**  
Inscription avant le 25 octobre
- **Mercredi 20 décembre**  
**« SPÉCIAL NOËL » 10h - 12h**  
Inscription avant le 15 décembre
- **Mercredi 21 Février**  
**« SPÉCIAL EXPO IDÉALE » 10h - 12h**  
(Peinture, collage...) à la manière de  
l'illustrateur et auteur enfance /jeunesse  
HERVE TULLET avec la participation de  
la médiathèque « Le moulin aux livres ».  
Inscription avant le 16 février
- **Mercredi 17 avril**  
**« SPÉCIAL JARDINAGE » 15h - 17h30**  
Inscription avant le 12 avril



## \* Animations familiales

- **Mardi 31 octobre**  
**Bal en famille**  
**Spécial Halloween**  
2€ par personne  
Inscription avant le 25 octobre  
18h : Atelier maquillage  
19h : Repas partagé, chacun apporte quelque chose  
20h : Bal
- **Mercredi 14 février**  
**Bal en famille**  
**« Spécial Mardi gras »**  
2€ par personne  
Inscription avant le 9 février  
Chacun apporte quelque chose pour le goûter

## \* Sorties familiales

- **Samedi 21 octobre**  
**Sortie en famille**  
**« Musée de la mine de St Etienne »**  
Brivois : 10€ par personne  
Non – Brivois 15€ par personne
- **Samedi 1<sup>er</sup> Juin 2024**  
**Sortie en famille**  
**« Zoo de Saint Martin La Plaine »**  
Brivois : 12€ par personne  
Non – Brivois 15€ par personne

## \* Ateliers famille autour de l'alimentation

- **Samedi 14 octobre de 9h30 à 12h**  
**Atelier batch cooking spécial parentalité adultes et enfants**  
**Animé par Emilie Debard et Anne Karine Castellino**  
35€ par famille inscription obligatoire avant le 10 octobre.  
Mieux s'organiser en cuisine quand on accueille un enfant !  
Prévoir ses contenants.
- **Samedi 20 janvier 9h30 - 12h**  
**Atelier diversification alimentaire**  
**Animé par Emilie Debard et Anne Karine Castellino**  
40€ par famille  
Inscription avant le 16 janvier  
Diversifier sans prise de tête!  
Pour les futurs et jeunes parents (les bébés sont les bienvenus)  
Découverte gourmande de la diversification alimentaire de bébé avec 2 professionnelles.  
Gagner du temps en cuisine avec des recettes adaptées à toute la famille.  
Un moment convivial avec dégustation.



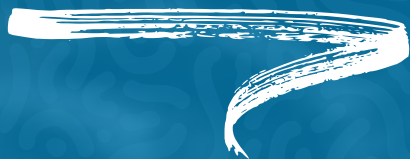
**PRÉVENTION  
SÉNIORS**

**ACTIVITÉS  
RÉGULIÈRES**

**ACTIVITÉS PONCTUELLES  
ET DÉCOUVERTES**

A hand holding a pen over a document, with a blue overlay and a repeating pattern. The word "ADULTES" is written in white, brush-stroke font.

ADULTES





## Prévention seniors pour les + de 55 ans en partenariat avec l'ARSEPT

★ *Conférence « Le sommeil est une des clés du bien vieillir, comment le préserver et l'améliorer »*

Animée par Mme Anne-Marielle DAVID  
infirmière clinicienne  
Lundi 9 octobre 14h – 17h30  
Gratuit.

★ *« Bien manger ou manger bien »*

Lundi 6, 13 et 20 novembre 9h-14h  
Animé par Mme Machabert  
Inscription avant le 25 octobre  
8 à 12 personnes  
20€ par personne

• Séance 1 : L'approche sensorielle  
(Re) découverte de nos 5 sens  
Confection d'un repas simple, rapide et économique

• Séance 2 L'approche nutritionnelle  
Familles d'aliments et repères alimentaires.  
Découverte de nouveaux aliments (légumineuses), aromates, épices, etc.  
Confection d'un repas équilibré en utilisant des condiments.

• Séance 3 L'approche consommateur  
Décryptage d'étiquettes de produits alimentaires.  
Focus sur les matières grasses, les sucres et le sel.  
Respect de la chaîne du froid.  
Confection d'un repas à l'aide de produits surgelés et/ou conserves.



## \* Atelier « équilibre »

• De janvier à avril  
Jour et horaire à définir nous contacter  
au 04 71 02 02 15

12 séances  
10 à 14 personnes  
20€ par personne

Ce module propose de l'activité physique, pour :

- Réassurer la stabilité posturale et prévenir la perte d'équilibre,
- Diminuer l'impact psychologique d'une chute en apprenant à se relever du sol,
- Renforcer voire retrouver des liens sociaux,
- Inciter les personnes à reprendre ou conserver une activité physique

## \* Atelier « Marche Nordique adaptée aux séniors »

De mai à juin  
Dates à définir, nous contacter

6 séances  
10 à 14 personnes  
20€ par personne

## \* Conférence « Hypnose thérapeutique »

Jeudi 15 février à 14h  
Animée par Mr Larbi DJELLOUL  
psychologue clinicien, psychothérapeute  
et hypnothérapeute - Gratuit

Ces dernières décennies, la pratique de l'hypnose thérapeutique s'est considérablement développée dans le champ de la psychothérapie ainsi que dans le champ du traitement de la douleur, du stress et des troubles psychosomatiques.

### AU PROGRAMME

- Qu'est-ce que l'hypnose ?
- Quelle est son histoire ?
- Qu'est-ce que l'hypnose ericksonienne ?
- Quelles sont les caractéristiques de l'état hypnotique et l'aspect scientifique ?
- Quelles sont les spécificités de l'hypnose thérapeutique ?
- Quelles sont les applications de l'hypnose ?
- Comment se déroule une séance d'hypnose ?





## Activités régulières adolescents et adultes

### ★ Atelier créatif

• « Do it yourself »

**Le jeudi de 14h à 17h tous les 15 jours**

1<sup>ère</sup> séance le jeudi 21 septembre

Matériel non fourni

Faire soi-même, une tendance devenue un mode de vie... Créer une déco, un accessoire, un objet détourné dans une ambiance conviviale tout en échangeant des idées.

### ★ Sophrologie

**Mercredi de 18h à 19h**

Inscription à l'année. 10 places maximum.

Séance d'essai le mercredi 13 septembre.

Début des séances le mercredi 20 septembre.

### Intervenante

★ Sabine RAYMOND

€ 30€  
+ adhésion MPT

### Intervenante

★ Anne Marielle DAVID

€ 8€ la séance +  
adhésion MPT  
Possibilité de  
paiement au  
trimestre





## \* Couture

**Pour débutants et confirmés.**

Réunion d'information le jeudi 7 septembre à 18h30.

Lundi 14h-16h30 (début 25/09)

Mardi 9h-11h30 (début 19 et 26/09)

Jeudi 18h30-21h (début 28/09)

## \* Peinture

• Ouverture d'un nouveau cours le mardi de 14h à 16h30

• Le mercredi de 16h30 à 19h.

• Le jeudi de 14h à 16h30.

Peu de places disponibles les mercredis et jeudis.

Début des séances la semaine du 19 septembre.

## Intervenante

★ Nadia GALLIEN

€ 15 séances de 2h30  
tous les 15 jours :  
150€  
+ adhésion MPT  
Maximum 8  
personnes

## Intervenante

★ Chantal LONGEON

€ 250€  
+ adhésion MPT



## \* Piano

**Mercredi à partir de 15h45**

Tous niveaux confondus.  
Réunion d'information le 6 septembre à 18h30.  
D'autres jours et horaires seront possibles et déterminés lors de la réunion d'information du 6 septembre.

## \* Guitare

**Lundi / débutants : 19h45 à 20h30**  
**Mercredi / confirmés : 20h30 à 21h15**

**Réunion d'information le 6 septembre à 18h30.**

## Intervenant

- ★ **Victor MARTIN  
DUSSAUD**
- € Cours individuels  
de 45 mn 15€  
+ adhésion MPT

## Intervenant

- ★ **Victor MARTIN  
DUSSAUD**
- € Cours collectifs  
(45 min. 4/5 personnes)  
160€ pour l'année  
+ adhésion MPT

## \* Randonnée

### Les lundis à 14h

Départ Maison Pour Tous. Retrouvez le planning sur le site [www.maisonpourtous-brives43.fr](http://www.maisonpourtous-brives43.fr)  
Convivialité assurée.

- Inscriptions :  
Le 9 septembre de 9h à 12h à la journée portes ouvertes  
Le 11 septembre à 13h30

## \* Atelier d'écriture

Le désir d'écrire vous titille ? Composez votre billet et rejoignez-nous !! **Une séance d'essai est prévue le 14 septembre de 18h30 à 20h30.**

La mise en plume, c'est un peu comme un échauffement : quelques phrases impulsées par une courte piste d'écriture, pour se lancer et découvrir qu'on est tous capables d'écrire.

Chacun-e avance sur son chemin d'écriture, écrit pour le plaisir et peut détourner les consignes.

### Autres séances :

21/09, 19/10, 16/11, 21/12, 18/01, 15/02, 21/03, 11/04, 16/05, 20/06 de 18h30 à 20h30

## \* Informatique

### • Cours informatique débutants :

les vendredis de 9h à 11h  
(sur inscription 8 places max).

### • Club informatique :

approfondir ses connaissances, être aidé dans la prise en main de son matériel, découvrir des nouveautés, en toute convivialité.

Tous les mardis matin de 9h à 11h.

Les samedis matin de 9h à 11h tous les 15 jours (merci de nous contacter pour connaître les dates).

**Début des cours informatique et du club première semaine d'octobre.**

€ 7€  
+ adhésion MPT

## Intervenante

★ **Françoise ROURE**  
**Association**  
**Tisseurs de Mots**

€ 120€  
+ adhésion MPT

## Intervenants

★ **Laurie MOURGUES**  
**Daniel CHAUVEL**

€ **Cours informatique débutants :**  
Pack débutant cours  
+ accès au club :  
80€ pour l'année  
+ adhésion MPT

€ **Club informatique :**  
30€ pour l'année  
+ adhésion MPT

## \* Pilates

**Mardi de 12h30 à 13h15.**

**Une séance d'essai le 12 septembre.**

Le Pilates est une méthode douce de renforcement des muscles profonds responsables de la posture. Méthode alliant force et souplesse pour entretenir et développer le corps.

## \* Langue et culture Chinoises

• **Pour pratiquants confirmés : le mardi de 19h à 20h30.**

• **Pour débutants nous contacter si besoin.**

Apprendre la langue (écrit et parlé) et découvrir la culture chinoise.

## \* Calligraphie chinoise

**Le 3<sup>ème</sup> samedi du mois de 10h à 12h**

La calligraphie chinoise est un art d'expression du souffle, elle permet un travail sur la respiration spirituelle et artistique, elle apporte zen et sérénité. Pour tous niveaux à partir de 15 ans. Début des séances le 16 septembre.

## \* Gymnastique du « mieux être »

**Pour seniors actifs**

**Le jeudi de 10h à 11h30 (séance de relaxation incluse).**

Panachage de nombreuses techniques que Dany transmet afin d'apporter bien-être corporel et mental. Ce cours s'adresse aux pré-retraités et retraités... actifs et volontaires.

Début des séances le 21 septembre.

## Intervenante

★ **Julie LEBAR**

€ 120€  
+ adhésion MPT  
12 personnes  
minimum

## Intervenante

★ **Ching LEVACON**

€ 160€  
+ adhésion MPT

## Intervenante

★ **Ching LEVACON**

€ 150€  
+ adhésion MPT  
(matériel fourni)

## Intervenante

★ **Dany CLESS**  
Prof d'EPS

€ 95€ + adhésion MPT



## Activités ponctuelles et découvertes pour adultes et adolescents sur inscription

### *\* La cuisine dans tous ses états*

**Atelier une fois par mois le mardi de 14h à 17h**  
12 places disponibles / 1<sup>ère</sup> séance le mardi  
3 octobre « Cuisine d'automne »

### *\* Cuisine du monde*

**Atelier une fois par trimestre**  
Dès 14h : Préparation du repas du soir  
Dès 18h30 : Apéritif et repas

- Samedi 18 novembre  
« Spécialités Orientales »  
Inscription avant le 10 novembre
- Samedi 10 février  
« Nouvel an chinois »  
Inscription avant le 2 février
- Samedi 18 mai  
« Spécialités Albanaises » à confirmer  
Inscription avant le 5 mai

### *Intervenante*

- ★ Sabine RAYMOND
- € 60€ à l'année  
+ adhésion MPT

### *Intervenante*

- ★ Sabine RAYMOND
- € Adultes : 15€  
- 10 ans : 8€

# Activités ponctuelles et découvertes pour adultes et adolescents sur inscription

## ★ Nos rendez-vous écocitoyens

### • **Repair couture**

Réparation à la main - Gratuit  
Ateliers 18/11, 9/03, 1/06 9h-11h30

### • « **Repair atelier et croissants chauds** »

Gratuit  
Samedi 25 novembre de 9h à 12h  
Samedi 3 février de 9h à 12h

### • « **Repair vélo et croissants chauds** »

Gratuit  
Samedi 23 mars de 9h à 12h  
En partenariat avec le FNE et le Pucyclette

### • **Atelier emballage cadeau « éco-responsable »** « **Des astuces pour les fêtes** »

Samedi 2 décembre de 10h à 12h  
Inscription avant le 27 novembre

### • **Atelier batch cooking « spécial fêtes »**

Samedi 9 décembre de 9h à 12h  
Le batch cooking est tout simplement le fait de préparer tous les repas de la semaine en une seule session de cuisine, qui ne dure généralement pas plus de 2 heures.

### • **Atelier cuisine : manger équilibré avec un petit budget**

9 mars de 10h à 12h

## Intervenante

★ **Nadia GALLIEN**

€ Gratuit

## Intervenant

★ **FRANCE NATURE  
ENVIRONNEMENT  
ET LA  
PUCYCLETTE**

€ Gratuit



€ Gratuit

## Intervenante

★ **Emilie DEBARD**

€ 10€

## Intervenante

★ **Emilie DEBARD**

€ 10€



## \* Pâtisserie

### Séances de 19h à 21h.

- Mercredi 8 novembre : bûche de Noël / chocolat croustillant
- Mercredi 7 février : tarte citronnée meringuée
- Mercredi 3 avril : fraisier

## \* Cuisine chinoise

### Séances de 19h à 21h

- Mercredi 20 septembre : poulet Hainan, gâteau de lune
  - Mercredi 13 décembre : raviolis chinois, boules aux sésames
  - Mercredi 20 mars : brioches poêlées, gâteau Malai
  - Mercredi 15 mai : galettes à la ciboule, perles de coco
- Après la cuisine, un temps de dégustation est prévu. Les recettes sont choisies dans le respect des traditions chinoises qui consiste à faire de l'alimentation un allié pour sa santé au fil des saisons et en fonction du calendrier des fêtes chinoises.

## \* Mosaïque

### 5 à 6 séances tous les 15 jours

6 places

A partir du jeudi 11 janvier 14h - 17h

## Intervenant

★ Eric DEBORDE

€ 25€ par personne et par séance.  
Règlement dès l'inscription.

## Intervenante

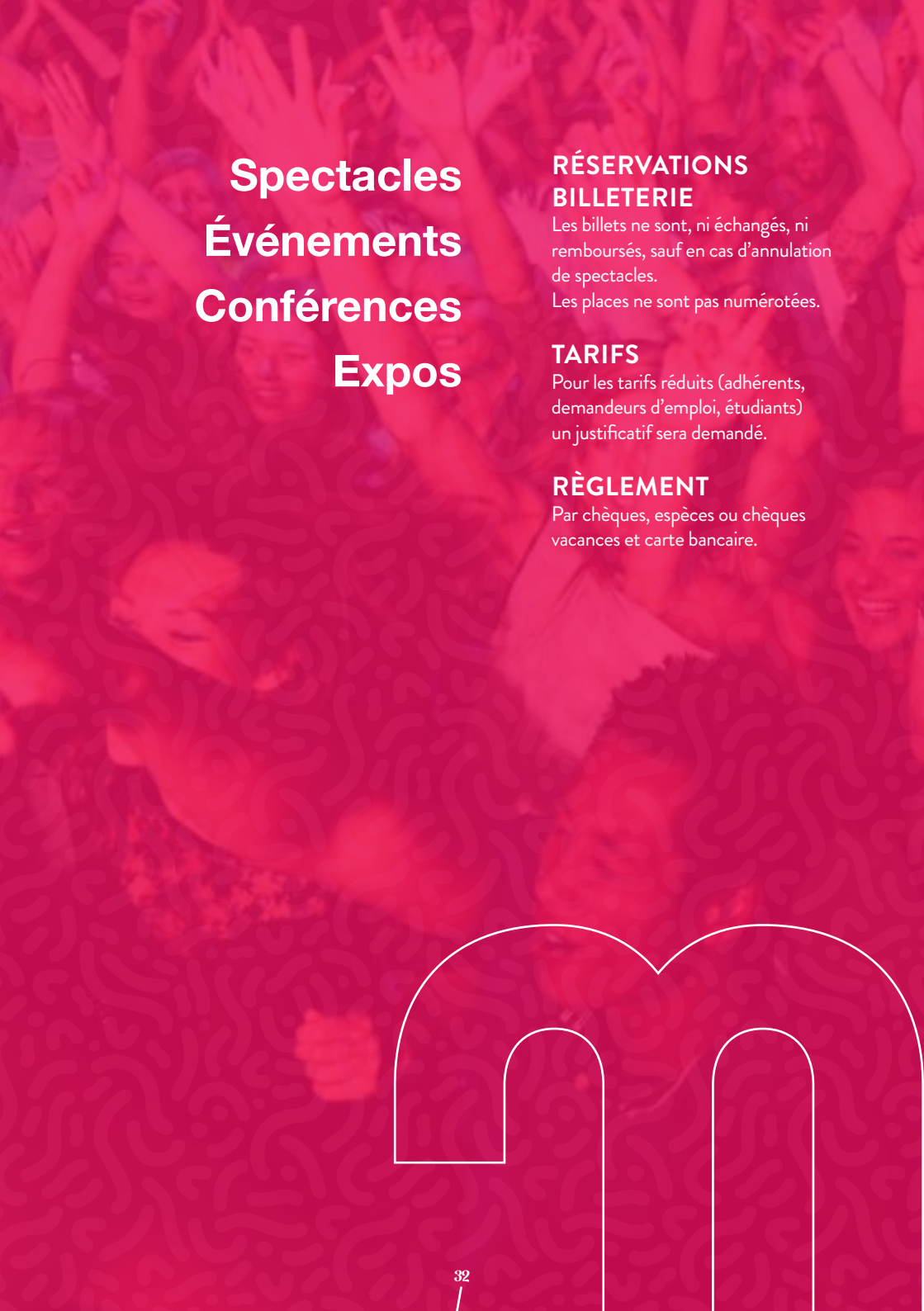
★ Ching LEVACON

€ 25€ par personne et par séance  
Règlement à l'inscription

## Intervenante

★ Babeth BRANDELY

€ 40€



**Spectacles**  
**Événements**  
**Conférences**  
**Expos**

**RÉSERVATIONS**  
**BILLETTERIE**

Les billets ne sont, ni échangés, ni remboursés, sauf en cas d'annulation de spectacles.

Les places ne sont pas numérotées.

**TARIFS**

Pour les tarifs réduits (adhérents, demandeurs d'emploi, étudiants) un justificatif sera demandé.

**RÈGLEMENT**

Par chèques, espèces ou chèques vacances et carte bancaire.





LA  
SALLE DE SPECTACLES  
MINOTERIE

culture et  
**ANIMATIONS**



**SAMEDI  
9 SEPTEMBRE  
9H-12H**

### **PORTES OUVERTES ET FORUM DES ASSOCIATIONS**

Informations, inscriptions,  
animations tout au long de la  
matinée.



**DU 11 SEPTEMBRE  
AU 20 OCTOBRE**



### **EXPOSITION DE YVES ROUSSELET DESSIN PEINTURE À BASE DE PASTEL ET D'ENCRE**

Yves Rousselet a pratiqué l'aquarelle dans les années 80 avec l'aquarelliste Yvon Moria issu des Beaux Arts de Lyon, et suivi des cours du soir de peinture avec Mr. Jean Pierre Petit aux Beaux Arts du Puy-en-Velay entre 2003 et 2006.

**JEUDI  
14 SEPTEMBRE  
18H30**

**GRATUIT**



### **CONFÉRENCE À L'INITIATIVE DE LA LIGUE CONTRE LE CANCER ET DE LA MGEN**

Le traitement d'un cancer ne s'arrête pas au traitement de la maladie seule. Les soins oncologiques de support font partie intégrante du parcours de soins des patients. Ce sont des soins et soutiens nécessaires aux personnes malades pendant et après la maladie.

Cette conférence vous permettra de connaître les différents prestataires et les soins de supports proposés, entièrement financés par la ligue contre le cancer de la Haute-Loire.

**JEUDI  
28 SEPTEMBRE  
20H**

**GRATUIT**



## **CONFÉRENCE QUELLES ÉNERGIES NOURRISSENT NOS CORPS ? LES ALIMENTS ET LEURS ACTIONS SELON LA DIÉTÉTIQUE CHINOISE**

Le conférencier, Patrick Devyller, est praticien en médecine traditionnelle chinoise, et en BuQi©, à Rouen. Il connaît aussi la médecine tibétaine. Il s'intéresse particulièrement au rôle des aliments et à leurs liens avec la santé, à travers l'approche de la médecine chinoise. La conférence portera sur l'action des aliments : consistances, natures, odeurs, saveurs jouent un rôle essentiel pour comprendre comment fonctionnent nos corps, et quelles énergies le nourrissent... Car la nourriture peut être, comme il le dit, un moyen de se soigner comme un poison.

### **Journée de pratique BuQi©**

Samedi 18 novembre de 10h à 12h et de 14h à 16h30.

Gratuit adhérents/autres 5€ la demi journée.

Contact : 06 03 03 39 14

**ACTION SOCIALE**

**ENFANCE JEUNESSE**

**FAMILLE**

**ADULTES**

**CULTURE ET ANIMATIONS**

**VIE ASSOCIATIVE**

**VENDREDI  
29 SEPTEMBRE  
DÈS 18H30**

## **FÊTE DE LA LUNE**

- 18h30 Apéritif
- 19h : Repas chinois
- 21h Retraite aux flambeaux

Inscription avant le 22 septembre

**ADULTE : 15€  
- DE 10 ANS : 8€**



**SAMEDI**  
**14 OCTOBRE**  
**9H-16H**

**Buvette et restauration**  
**sur place**

## **BOURSE AUX JOUETS, JEUX - LIVRES ENFANCE - JEUNESSE**

**ORGANISÉE EN PARTENARIAT AVEC LA  
MÉDIATHÈQUE « LE MOULIN AUX LIVRES »  
ET LA LUDOTHÈQUE « LE PONT DES LUDES »**

**Renseignements et inscriptions :**

MPT : 04 71 02 45 69

Ludothèque : 04 71 00 57 02

Médiathèque : 04 71 04 00 40

**SAMEDI  
21 OCTOBRE  
DÈS 14H30**

**STAGES : 25€ / 20€**

**BAL : 15€ / 12€**

**Renseignements :  
CDMDT43**

**cdmdt43.mail@gmail.com  
04 71 02 92 53 - www.cdmdt43.com**

## **LA NUIT DE LA DANSE EN HAUTE-LOIRE KOLOSSAL BAL 2<sup>ÈME</sup> ÉDITION**

Au programme :

- Des stages de 14h30 à 18h : Bourrées à 3 temps, Danses de Vendée, Chant et Accordéon diatonique
- A partir de 19h : Bal avec initiation de 19h à 19h30 suivi des groupes Arbadétorne, Gravenoire, Duo Brotto-Milleret et Versant. Buvette et petite restauration sur place.

**MERCREDI  
25 OCTOBRE  
16H**

## **QUI À FAIT L'ŒUF ? PAR LA CIE LIZ'ART Spectacle de marionnettes à partir de 2 ans**



**TARIF : 7€  
TARIF RÉDUIT ET  
ADHÉRENT : 5€**

**1 accompagnateur gratuit  
pour les adhérents de la MPT**

Dans ce spectacle de marionnettes, je parle de naissance, identité, différence, appartenance et tolérance, tout doucement, simplement, à travers les tribulations initiatiques d'un petit personnage terriblement attachant et finalement ... **UNIQUE**, comme le sont tous les « petits bouts ».

Comédienne et metteuse en scène : Elisabeth Paugam fondatrice des Cie MAYAPO et LIZ'ART.

JEUDI  
16 NOVEMBRE  
20H

**JARDINER SUR SOL VIVANT**  
CONFÉRENCE PROPOSÉE PAR  
JARDINS FRUITÉS

**Gilles DOMENECH**, pédologue, formateur et consultant  
en sciences des sols

TARIF : 8€

TARIF ADHÉRENT MPT  
ET JARDINS FRUITÉS : 5€

Peut-on jardiner sans travail du sol ?  
Si oui, comment s'y prendre ?

Afin de répondre à ces questions, Gilles Domenech propose d'explorer le fonctionnement du sol et de la plante puis d'entrer dans les grands types de pratiques qui en découlent : réduction, suppression du travail du sol / apports organiques / couverts végétaux.

La mise en culture d'un terrain enherbé (pelouse, prairie...) sans aucun travail du sol sera abordée.



DU 6 AU 30  
NOVEMBRE

**EXPOSITION DE  
MURYIEL  
BOURGIER**

Amatrice depuis peu de temps, j'aimerais vous faire découvrir mes petites œuvres faites avec simplicité mais avec du cœur. Sujets très variés mais au gré de mes envies du moment.  
D'autres sont en cours de réalisation.



MERCREDI  
20 DÉCEMBRE  
15H30

TARIF : 7€

TARIF RÉDUIT ET  
ADHERENT : 5€

1 accompagnateur gratuit  
pour les adhérents de la MPT



## VOISINS VISIBLES PAR LE PETIT ATELIER

Spectacle jeune public à partir de 3 ans

L'histoire de deux voisins que tout oppose et qui se rencontrent par le jeu.

Un duo clownesque sans paroles où les situations absurdes s'enchaînent et viendront questionner autour des thèmes du « vivre ensemble, la peur de l'autre, le repli sur soi... », le tout sur un ton d'humour résolument décalé.



DU 1<sup>ER</sup> AU 22  
DECEMBRE

## EXPOSITION DE PHOTOS DE CHEMINÉES « CHEMINEMENT SUR LES TRACES DU PÈRE NOËL »... PROPOSÉE PAR JO ANTHOUARD

Et concours de dessins sur  
le thème des cheminées !



DU 15 AU 26  
JANVIER

**EXPOSITION DE  
FRANCE NATURE  
ENVIRONNEMENT**  
« QUAND JE MANGE  
J'AGIS SUR MON  
ENVIRONNEMENT »



JEUDI  
25 JANVIER  
20H

GRATUIT



**CONFÉRENCE PARTICIPATIVE SUR LE  
THÈME DE L'ÉCO CONSTRUCTION**  
ANIMÉE PAR CLÉMENCE HERVIEU DE  
L'ASSOCIATION DASA (DÉVELOPPEMENT  
ANIMATION SUD AUVERGNE) - ASSOCIATION  
D'ÉDUCATION POPULAIRE

**Au programme :**

- Qu'est ce que l'éco-construction?
- Les différents paramètres à prendre en compte :  
Quel projet (construction neuve, rénovation, conception architecturale, bioclimatisme...) ?  
Quels matériaux (industriels ou non) ?  
Quels équipements (production d'eau chaude, production d'électricité, récupération d'eau de pluie, ...) ?

SAMEDI  
27 JANVIER  
20H30

TARIF : 8€

TARIF RÉDUIT  
ET ADHERENT : 6€

**« BUILDING »**  
PIÈCE DE  
LÉONORE  
CONFINO  
PRÉSENTÉE PAR LE  
THÉÂTRE DU PONT  
VIEUX



Un building. Une entreprise. 13 étages. 32 employés. Une journée. Hôtesse, comptable, agents d'entretien, cadres, directeurs des ressources humaines, chargés de communication s'agitent, déjeunent, coachent, prospectent ou brainstorment au rythme intempestif des crashes d'oiseaux contre leurs baies vitrées. Une ascension vers la chute...



**VENDREDI  
16 FÉVRIER  
20H30**

**TARIF : 10€**

**TARIF RÉDUIT  
ET ADHERENT : 8€**



## YVONNE ET CLAUDIUS PRÉSENTÉ PAR LA MOBILE COMPAGNIE

**Spectacle adultes et jeunesse à partir de 15 ans.**

Printemps 1939, Yvonne et Claudius se rencontrent à un bal. Elle a 17 ans, lui 22. Elle travaille comme domestique à Yssingeaux, lui fait son service militaire à Saint-Étienne. Ne pouvant se voir que certains dimanches de repos, ils s'écrivent beaucoup. Beaucoup. À partir d'une correspondance réelle retrouvée au fond d'une armoire, Yvonne et Claudius retrace l'histoire d'un amour gravé dans des centaines de lettres et de cartes postales. Entre la première rencontre et le mariage en mai 1942, il y aura l'arrivée des sentiments, le départ à la guerre, la vie rude, les doutes, et les vœux d'amour éternel.

*Conception et mise en scène : Erwan Le Roy-Arnaud*

*Texte : correspondance d'Yvonne Daudet et Claudius Chanal  
(avec l'aimable autorisation de leurs enfants)*

*Production : La Mobile Compagnie*

*Durée : 1h15*



**Programmé en partenariat avec  
la Ligue de l'Enseignement**

**MERCREDI  
21 FÉVRIER  
16H**

**TARIF : 7€**

**TARIF RÉDUIT ET  
ADHERENT : 5€**

**1 accompagnateur gratuit  
pour les adhérents de la MPT**



## MUE - SPECTACLE DE DANSE CONTEMPORAINE PROPOSÉ PAR LA CIE JAIS

**Tout public à partir de 4 ans.**

Alliance de musique et d'arts visuels. MUE est une ode à la nature et à sa capacité de renouvellement. 2 créatures étranges vont petit à petit naître sous nos yeux, se transformer, s'hybrider, sortir de leur peau, pour en habiter une nouvelle. MUE nous parle de l'infiniment petit et de l'infiniment grand. De la cellule jusqu'aux confins de l'univers, ce spectacle nous transporte de tableaux dansés en animations plastiques projetées qui emplissent l'espace. Une lumière qui ouvre les sens et un accompagnement musical qui vous immerge dans une atmosphère en mutation permettent de suivre le mouvement du minuscule au majestueux, le cycle de la vie. Une ambiance étrange et poétique à la fois.

*Chorégraphie : Sylvia Delsuc.*

*Danseuses : Margot Dumas et Félicie Roland.*

*Durée 40 mn*

EN MARS

## SPECTACLE HUMOUR EN COURS DE PROGRAMMATION

Date et artiste non déterminés à ce jour.  
Nous contacter.



JEUDI  
28 MARS  
20H

## CONFÉRENCE SUR LE THÈME DE L'EAU ET DU PLASTIQUE

ANIMÉE PAR FLORENCE ARNOULD DE FRANCE  
NATURE ENVIRONNEMENT

**GRATUIT**

Des eaux en bouteille, aux plastiques dans l'eau et la nature, faisons un tour d'horizon via différents supports et éléments de connaissances sur l'eau, de cette pollution, visible et invisible, qui dépasse les frontières et si représentative de nos modes de vie.

Quel espoir d'amélioration pouvons-nous avoir et quelles craintes s'annoncent pour les générations futures ?





**6 ET 7  
AVRIL  
10H > 19H**

**TARIF : 6€**  
**TARIF RÉDUIT ET  
ADHÉRENT : 4€**

## **JAPAN' GAME** 7<sup>ÈME</sup> ÉDITION

- **RETRO GAMING**
- **JEUX EN LIBRE SERVICE**
- **ORIGAMI**
- **PAPER TOYS**
- **PIXEL ART**
- **REALITE VIRTUELLE**
- **COSPLAY**
- **CONCOURS**
- **ESPACE ZEN**
- **ASTERO H (génériques des années 80)**

**MERCREDI**  
**24 AVRIL**  
**10H**

**TARIF : 7€**

**TARIF RÉDUIT ET**  
**ADHÉRENT : 5€**

**1 accompagnateur gratuit**  
**pour les adhérents de la MPT**



**L'ARBRE ET MOI**  
**PAR LA CIE À TOUS VENTS**  
**Jeune public à partir de 3 ans à 6 ans.**

Un homme... Un arbre...  
Un duo végétal et vivant  
Comme un poème boisé à l'ombre des feuilles  
« Sur scène, un homme et un arbre. Ils se connaissent, ils sont amis, confidents. Depuis...très longtemps. Qu'ont-ils à s'apprendre, à se donner, à se raconter ? Quelles histoires ont-ils déjà vécues, inventées, chantées, rêvées ensemble ? Comment peuvent-ils encore se surprendre et nous étonner ? L'arbre et moi, spectacle musical, virevoltant comme une fleur de cerisier, léger comme du papier de soie, sonore comme le bois d'un tambour, tendre comme un bourgeon porteur de toutes les promesses... »

*Durée : 30 mn*

**MERCREDI**  
**24 AVRIL**  
**15H30**

**TARIF : 7€**

**TARIF RÉDUIT ET**  
**ADHÉRENT : 5€**

**1 accompagnateur gratuit**  
**pour les adhérents de la MPT**



**BARA DOUM DOUM - GROUPE SABALY**  
**MUSIQUE DU MONDE**  
**TOUT PUBLIC À PARTIR DE 6 ANS**

Formé en 2004, Sabaly se dresse comme un pont entre Afrique et France. Ce mariage entre instruments électriques et africains est un mélange réussi de tradition et de modernité pour un groupe qui se veut la représentation d'un monde ouvert et cosmopolite.

Issouf Monkoro chanteur charismatique du groupe est un vrai chauffeur d'ambiance et sa joie de vivre est communicative. D'une voix puissante et chaude, il porte des textes écrits en français et en djoula, dialecte du Burkina. Bara doum doum est le concert conférence du Groupe Sabaly. Issouf présente au cours du concert les instruments sur lesquels il joue et qu'il fabrique.

*Durée : 60 min*

**Ces 2 spectacles**  
**sont programmés en**  
**partenariat avec la ligue**  
**de l'enseignement**



DU 2 AU 17  
MAI

## EXPOSITION DU COLLECTIF HALO DE LA LUNE

Un collectif d'auteurs, illustrateurs, artistes amateurs... qui favorise l'expérimentation collective pour réaliser des œuvres artistiques.

C'est dans ce cadre que 2 des illustratrices amateurs du Halo propose cette exposition.

Claire Mounier propose 11 illustrations mettant en scène, dans leur milieu naturel, des espèces d'oiseaux menacées de disparition en France métropolitaine pour sensibiliser les enfants et leurs familles à la problématique de la biodiversité.

Hélène Monteil-Alexandre propose 16 illustrations aux crayons de couleurs sous-verres 30cm x 40 cm, série intitulée « petites histoires sans paroles au fil de l'eau », ce sont des dessins de bouées d'enfants dans des situations diverses et variées qui prêtent à sourire, se souvenir, rêver...goût pour la fantaisie, l'absurde, les situations décalées, la poésie.

DU 21 MAI  
AU 10 JUIN

## PROJET : « IDÉALISONS NOTRE EXPOSITION »

En s'inspirant des œuvres d'Hervé TULLET, auteur, illustrateur enfant/jeunesse, nous vous proposons une exposition d'arts plastiques créée par les adhérents de la MPT tout au long de l'année.

Animation proposée par Ségolène MAURICE.

**Vernissage le mercredi 22 mai à partir de 17h30.**

## EN OCTOBRE 2024 LA MPT FÊTERA SES 40 ANS

Nous lançons un appel à témoignages et recherchons des archives et photos...

Nous contacter au 04 71 02 45 69 ou au 04 71 02 02 15

**SAMEDI  
15 JUIN  
DÈS 14H**

**ENTRÉE  
GRATUITE**

## **FÊTE DES ÉPOUVANTAILS FÊTE DE LA MUSIQUE**

**SQUARE SAINT CARLES  
DE LA RAPITA**

**• 14H > 18H**

Différentes animations tout  
au long de l'après midi :

- Animations musicales
- Jeux en bois
- Ateliers de création
- Contes
- Maquillage

**• 19H : REPAS GUINGUETTE**

Organisée sur les bords de  
Loire dans le cadre de la  
fête de la musique.





vie  
**ASSOCIATIVE**



ASSOCIATIONS ADHÉRENTES  
À LA MPT

## \* Gym d'entretien seniors

Date de reprise à définir.

Ouverte à toutes et à tous, niveau débutant et confirmé (gym d'entretien soutenue, renforcement musculaire et gainage, améliorer sa souplesse, solliciter les muscles et articulations...)

Renseignements directement auprès de l'UFOLEP les mardis de 10h à 11h

## \* Aïkido – Aïki-taïso du Velay

• Aïkishintaïso adultes au dojo de Corsac : jeudi de 19h30 à 20h30

• Aïkido adultes et ados : lundi de 18h à 19h30

• Aïkido adultes : jeudi de 20h30 à 22h

Inscriptions lors des cours d'essais.

Tarifs dégressifs pour plusieurs membres d'une famille.

Reprise le 7 septembre.

## \* Judo club Brivois

**Au Dojo du gymnase de corsac. À partir de 3 ans.**

Horaires selon niveau.

Les horaires et lieux d'entraînements sont sur notre site internet [www.judoclubbrivois.fr](http://www.judoclubbrivois.fr)

Inscriptions au début de chaque cours durant le mois de septembre et au carrefour des associations au Puy en Velay, au forum des associations de Brives le 9 septembre et à Lantriac.

Date de reprise le 5 septembre.

## \* Gym Puls'

Gym pour adultes : renforcement musculaire, cardio, abdo fessiers, stretching, etc.

A partir de 18 ans. Reprise le 11/09/2023.

Lundi 14h-15h à la MPT.

Jeudi 18h30-19h30 à la MPT.

## Contact

★ **UFOLEP 43**

i 1 chemin de la sermone - 43750 Vals  
04 71 02 02 42  
[ufolep43@fol43.fr](mailto:ufolep43@fol43.fr)

## Contact

i 06 30 80 74 70

€ Licence : valable pour Aïkido et Aïkishintaïso : 34€ pour les enfants, 54€ pour les adultes.  
Cotisation aikishintaïso : 115€, 80€ la première année. Enfant et réduit : 96€, 75€ la première année.

## Contact

★ **Entraîneur :**  
**Christophe CHARPENAY**  
**Florian TAVERNIER :**  
enseignant formation au Certificat de Qualification Professionnel

i 07 66 06 02 99  
[contact@judoclubbrivois.fr](mailto:contact@judoclubbrivois.fr)  
[www.judoclubbrivois.fr](http://www.judoclubbrivois.fr)  
f JudoClubBrivoisJCB

## Contact

i Pascale : 06 63 88 26 05  
Bernadette : 06 77 00 74 71  
Béatrice : 07 81 51 81 97

€ 110€ pour 1 séance/semaine et 125€ pour 2 séances/semaine



## \* L'association des amis de la médiathèque

Cercle de lecture (1 fois par mois), lectures enfance (mercredis matin des vacances scolaires), expositions, conférences, rencontres (selon programmation).

Les mardis de 16h à 18h

Les mercredis de 10h à 12h et de 14h à 18h

Les vendredis de 16h à 19h

Les samedis de 10h à 12h et de 14h à 15h

## \* Comité de jumelage

Bientôt 35 ans de relations, d'amitié et de convivialité avec Illerkirchnerg en Allemagne et 25 ans avec Sant Carlès de la Rapita.

Venez nous rejoindre, nous aurons besoin de vous l'an prochain pour fêter ces anniversaires et participer à nos actions tout au long de l'année :

- Rencontres avec nos villes jumelles,
- Organisation de rencontres « Familles » en tiers lieux
- Visites amicales et courtoises de nos partenaires
- Contacts avec les écoles
- Organisation de manifestations ludiques et amicales (sorties, repas, vide greniers, etc.)

Vous serez les bienvenus.

## \* La calade de Garamentes

Association d'évocation historique.

L'Isle de Garamentes représente Brives-Charensac aux fêtes Renaissance du Roi de l'Oiseau

Organisation de la bourse aux costumes Renaissance. Durant l'année ; journées bricolage, sorties conviviales, participation à des fêtes médiévales en France.

## \* Chorale Chant'en Velay

Chanson française. Adultes.

Les lundis de 19h à 21h.

Reprise le 11 septembre

## Contact

★ Présidente :  
Odile CHAURAND

📞 06 82 01 02 18  
brives-charensac.c3rb.org

€ Cotisation : 8€ à l'année

## Contact

★ Maurice VALENTIN  
Président

📞 06 12 94 56 77  
mauricevalentin@sfr.fr

€ Cotisation annuelle : 10€

## Contact

★ Jean-Claude LEFEVRE

📞 06 81 32 60 14  
garamentes@gmail.com

€ Cotisation annuelle : 30€ famille  
15€ individuelle

## Contact

📞 06 07 91 01 37

€ Cotisation : 50€

## \* Gens Bon Beur

Plus que de la musique, G2B c'est une ambiance, une énergie, un voyage, un échange... un spectacle détonnant ! Avec une solide assise rythmique qui groove et fait chalouper le public, deux guitaristes un tantinet latino et jazzy, une trompette qui ensoleille les titres et un chanteur charismatique, G2B sautille et soulève son peuple en lui apportant la profondeur des textes et le sourire de l'unité. Il y a du rock dedans, il y a l'Orient aussi, il y a du funk, du ska et du reggae, il y a du soleil, il y a l'Humanité...

## \* Fédération Départementale des villes et Comités de jumelage

Développer et promouvoir les échanges entre les animateurs des comités de jumelage et les communes jumelées.  
Promouvoir la citoyenneté européenne et éventuellement la coopération internationale.

## \* Les Baladins

Après avoir fêté leurs 60 ans, au cours de 2 concerts anniversaire à la Maison Pour Tous en Novembre dernier, les Baladins poursuivent avec succès leurs concerts en Haute-Loire, mais aussi dans les départements limitrophes. Tout en portant les valeurs fortes de la chanson française, ils transportent leur auditoire pour un voyage à travers les époques, les grands classiques des années yéyé. C'est à chaque fois, 2 heures de spectacle pour l'enchantement du public. N'hésitez pas à les contacter pour vos animations; point très intéressant pour l'organisation, les Baladins peuvent assurer eux-mêmes la sonorisation et l'éclairage.

## \* ACPG - CATM

Commémoration, défense des droits des anciens combattants et des veuves et devoirs de mémoire.  
Tranche d'âge : 75 à 90 ans.  
Reprise en octobre.

## Contact

★ Redouane  
i 06 59 00 71 26

g2bprod43@gmail.com  
www.gensbonbeur.com

## Contact

★ Angèle APCHER  
i 04 71 09 23 87  
06 26 69 33 45

## Contact

Pour l'organisation de concerts, prenez contact avec :

★ Marcel RIBEYRON  
i 06 87 46 17 49  
www.baladins43.fr

## Contact

★ Daniel GALLIEN  
i 04 71 09 44 88  
★ André PERRUSSEL  
i 04 71 05 26 10  
★ Jacques ALLIROL  
i 04 71 09 43 75

## \* Courir à Brives

Course et randonnée de 0 à 99 ans.  
L'association « courir à Brives » a pour vocation l'organisation d'événements sportifs et culturels sur la commune de Brives charensac.  
Elle apporte son dynamisme à la commune de Brives charensac en organisant le jour de la fête votive une course hors stade chronométrée, ainsi que des marches pour tous niveaux.  
L'association de type loi 1901 a pour but de venir en aide aux enfants hospitalisés en Haute Loire.

## \* Sports loisirs Brivois

Sortie en eaux vives les week end et en semaine (rivière Allier/Loire...).

En piscine les mercredis de 19h30 à 21h30.

Tout âge (adulte et plus de 8 ans).

Location de canoë l'été (nous contacter).

## \* Les amis du rail

Modélisme, vidéo, magazine etc... sur le ferroviaire en général et sur la région en particulier.  
A partir de 14 ans. Lundi 20h30-23h00 tous les quinze jours. Reprise le 11 septembre.

## \* Fêtes et animations

Organisation de plusieurs évènements dans l'année : concerts, festival, vogues de Brives-Charensac...

## \* Amicale pour le don de sang

Prochaine collecte : 30 novembre 2023 de 9h à 12h.

## Contact

★ Daniel Liogier  
i 06 32 64 60 36  
couribrives@gmail.com  
Couribrivescharensac.wordpress.com

## Contact

★ Claude WEISMAN  
i 06 60 23 34 58  
slbck43@gmail.com  
f canoe kayak  
brives 43 SLB

€ Cotisation : 110€ /  
année pour les adultes  
90€ / année pour les  
moins de 16 ans

## Contact

★ Alain PREVOST  
i 06 31 79 50 51  
€ 25€

## Contact

★ Jérémy GAY  
i 06 21 93 53 58  
fetes.et.animations@gmail.com

## Contact

★ Daniel MAZIÈRES  
i 06 65 06 42 08

## \* Club du mont Brunelet

Vous êtes à la retraite !

Vous avez envie d'adhérer à un club?

N'hésitez plus, venez nous rejoindre pour partager nos activités : cartes (belote, coinche, tarot,...), scrabble, repas club et interclubs, voyages, activités diverses.

Vous avez de nouvelles idées d'activités, venez nous les proposer. A bientôt.

Les mardis et jeudis de 13h30 à 18h

## \* Passion country

Association de danse en ligne Country pour tous les niveaux et avec une animatrice expérimentée et très pédagogue.

La danse Country dans la joie et la bonne humeur !

- Débutants le lundi de 19h30 à 22h.
- Intermédiaires et confirmés le mercredi de 19h à 22h.

Reprise le 4 septembre.

## \* La compagnie Gratonille

Chants, guitares & autres instruments. Aimer chanter et jouer de la guitare ou d'un autre instrument.

Cours : un lundi sur 2 avec professeur de 20h30 à 22h30.

Les jeudis : répétitions du groupe de 20h30 à 22h30.

Inscription par contact téléphonique. Reprise en octobre.

## \* Jardins Fruités

Vous aimez les plantes, les jardins et la nature ?

Rejoignez-nous ! Ateliers, soirées, visite de jardins,

Fête des Plantes. pour tout savoir sur le jardinage

bio, la conduite d'un jardin et/ou la sauvegarde du

patrimoine végétal local. Activités ouvertes à tous.

## \* Pétanque Amicale Brivoise

Tous âges.

Les mardis jeudis et samedis de 14h à 19h.

Inscription de novembre à mai.

## Contact

★ Claude LAMOUR

i 06 70 05 98 67

€ 20€



## Contact

★ Tessa TROUCHON

i 06 84 72 63 55  
passioncountry43@gmail.com

€ Cotisation : 60€/an (110€/an pour les couples)

Découverte gratuite jusqu'à fin septembre

## Contact

★ Pascal MEYSONNET

i 06 33 88 13 80

€ 110€

## Contact

★ Robert JONGET

i 07 81 28 01 42  
info@jardinsfruités.fr

f Jardins Fruités  
www.jardins-fruités.fr

## Contact

★ Christian RANCHET

i 06 41 10 53 56  
ranchet.christian59@free.fr

€ Cotisations : 50€

## \* Groupe folklorique Briois

De 7 à 77 ans et plus.

Danses folkloriques les vendredis de 20h30 à 22h30

Reprise le 15 septembre.

## \* Suelatte - Salsa, bachata, kizomba

**Suelatte : invitation au lâcher prise à travers la salsa cubaine, la bachata dominicaine, et la kizomba portugaise. À partir de 14 ans.**

• Lundi :

de 19h15 à 20h15 : salsa débutant

de 19h15 à 20h15 : Bachata Dominicaine avancée

de 20h15 à 21h15 : Salsa avancée

• Mardi :

de 19h à 20h : Bachata Dominicaine intermédiaire

de 19 à 20h : Kizomba débutant

de 20h à 21h : Salsa intermédiaire

• Jeudi :

de 19h30 à 20h30 : Bachata Dominicaine débutant

de 20h30 à 21h30 : Bachata Fusion intermédiaire

• Vendredi :

de 19h00 à 20h00 : Kizomba intermédiaire

de 20h à 21h 00 : Kizomba avancée

Période d'essai gratuite. Reprise le 18 septembre.

## \* LaMi Briois et Antépide de Landos

Pour toute personne désirant pratiquer un instrument dans une ambiance conviviale et festive.

En alternance une semaine sur 2 :

Vendredi : 20h30 - 22h30

## \* Théâtre du pont vieux

Troupe adultes (pas de cours dispensés).

Les mardis de 20h à 22h.

Reprise le 12 septembre.

## Contact

★ **Gabrielle TAVERNIER**

📞 06 60 48 98 11

€ Cotisation : 20€

## Contact

★ **Johan GOMEZ**

📞 06 58 22 37 47

★ **Wendy RESIDANT**

📞 06 01 23 23 88

€ Adhésion : 30€

Personne seule :

1 cours par semaine :

150€ l'année

2 cours par semaine :

270€ l'année

3 cours par semaine :

345€ l'année

Duo homme-femme :

1 cours par semaine :

280€ l'année

2 cours par semaine :

510€ l'année

3 cours par semaine :

650€ l'année

## Contact

★ **Jacques MATHIEU**

06 82 45 40 19

garage.mathieu@sfr.fr

★ **Cécile MATHIEU**

07 83 51 39 82

CEC\_mathieu@

yahoo.fr

## Contact

★ **Christine RAMEY**

📞 06 76 40 04 92

04 71 02 94 20

€ Cotisation : 90€

## \* Kick boxing

C'est une nouveauté dans le paysage sportif de la ville de Brives-Charensac. Une section Kick-Boxing et Crossfit a vu le jour au mois de septembre 2019. Hakim Moulla, entraîneur et fondateur de l'association, revendique ce sport comme étant ouvert à tous et à tous les âges.

Le lundi de 20h à 22h (séance de kick-boxing)  
et le mercredi de 19h30 à 21h (séance de crossfit)

## \* Habitat et Humanisme

Accompagnement et logement de personnes en difficulté.  
Personnes majeures en difficultés.

Siège : 9 rue du Petit Vienne - 43000 Le Puy-en-Velay

## \* Les riverains de la Loire

Faire le lien entre la population et les administrations pour préserver au maximum la sécurité des personnes et des biens pour limiter autant que possible les dégâts causés par les crues des cours d'eau sur la commune.

## \* Initiativ' retraite 43

Association départementale représentant des retraités d'entreprises et d'organismes professionnels Agricoles et Agroalimentaires (retraite, dépendance, accès aux soins, assurance complémentaire santé).

## \* Velay Yoga

Tout niveau et tout âge.  
Le vendredi de 18h30 à 19h30 à la MPT.

## Contact

★ **Hakim MOULLA**

i 07 78 63 45 86  
moulla43@yahoo.com

€ 150€ à l'année  
pour 2 séances par  
semaine  
120€ choix d'une  
seule séance par  
semaine

## Contact

★ **Jacques GIRAUD**

i 09 70 75 32 47  
haute-loire@habitat-  
humanisme.org

€ 5€

## Contact

★ **Georges PUGNIERE**

i 06 66 41 84 20

★ **Jean-Luc VIALET**

i 06 20 48 04 48

€ 5€ par an/adhérent

## Contact

i [initiativ43@gmail.com](mailto:initiativ43@gmail.com)

## Contact

★ **Ghyslaine HENRIOT**

i 04 71 02 38 02  
06 51 63 70 89  
ghyslainehenriot@  
gmail.com

€ Adhésion : 30€  
60€ en septembre  
100€ en janvier

## \* Le Pont des Ludes (ludothèque)

L'association, en collaboration avec Lud'Agglo, anime la ludothèque l'Aire de jeux située 8 route de Coubon. Ouverte à tous, jeu sur place, et location de jeux. Organisation d'anniversaires, soirées jeux et autres évènements festifs. Pour tous les publics, de tout âge et accueil de groupes. Horaires d'ouverture au public : Mardi et vendredi de 16h30 à 18h30 - Mercredi et samedi de 16h à 18h30 - Jeudi de 9h30 à 11h30. 8 route de Coubon - 43700 Brives-Charensac

## Contact

**i** 04 71 00 57 02  
airedejeux@gmail.fr  
www.ludotheque-  
airedejeux.fr

**€** 24€ / famille par an

## \* BuQi©

### Système BuQi©

Un ensemble de pratiques et un art interne pour l'équilibre, l'harmonie et le mieux être physique et le calme mental. Pratique d'exercices de la tradition chinoise pour le bien être et la santé.

Jeudi 18h30 20h. Deux cours d'essai gratuits.

### Journée de pratique BuQi©

Samedi 18 novembre 10h 12h - 14h 16h30.

Gratuit adhérents/autres 5€ la demi journée.

## Contact

**i** 06 03 03 39 14  
www.federation-  
systeme-buqi.com

**€** Adhésion à  
l'association 25€ par  
personne  
Cours 155€/270€  
couple/65€ étudiant,  
chômeur

**PARTENAIRE DE VOS ÉMOTIONS**

EN LOIRE HAUTE-LOIRE

CA  
LOIRE HAUTE-LOIRE

**maison**  
pour **tous!**  
BRIVES-CHARENSAC

LA  
SALLE DE SPECTACLES  
MINOTERIE

## MAISON POUR TOUS DE BRIVES-CHARENSAC

1, route de Coubon - 04 71 02 45 69  
Insertion et emploi 04 71 02 02 86  
Accueil de loisirs 04 71 02 02 85  
Référénte familles 04 71 02 02 15  
Coordination enfance jeunesse 06 30 32 18 59

info@maisonpourtous-brives43.fr

 Maison Pour Tous Brives

[www.maisonpourtous-brives43.fr](http://www.maisonpourtous-brives43.fr)

**illiwap**  
L'APPLI QUI VOUS CHANGE  
LAVIET

### SUIVEZ-NOUS

La MPT partout avec  
illiwap, en téléchargeant  
l'application sur votre  
mobile et en recherchant  
la Maison Pour Tous de  
Brives-Charensac

LES PARTENAIRES QUI  
NOUS SOUTIENNENT

